

«Веда-Фито»

- Фитотерапия
- Ароматерапия
- Диетотерапия

Авторы программы:

к.б.н., доцент Суботялов Михаил Альбертович,
к.м.н., доцент Сорокин Олег Викторович.



Общеизвестен факт, что при одном и том же заболевании у разных людей болезнь протекает по-разному. Можно ли предугадать заранее возможные осложнения и учесть их при выборе терапии?

Авторы компьютерной программы «Веда-Фито» разработали алгоритм для подбора индивидуальной программы по фито-, арома- и диетотерапии, учитывающий индивидуальные особенности пациента. Дело в том, что одно и то же лекарственное растение, применяющееся при лечении каждого конкретного заболевания, может дать как положительный эффект, так и вызвать осложнения.

Здоровье человека зависит от тонкого равновесия психических и физиологических процессов, которые в идеале должны быть сбалансированы. Но на практике — из-за особенностей индивидуальной конституции и вследствие дисбаланса систем регуляции — может возникнуть заболевание. Авторы программы, опираясь на труды признанных авторитетов восточной медицины, разработали клинико-анамнестический алгоритм, позволяющий верифицировать дисбаланс конкретной системы регуляции в организме.

Чтобы определить конституциональный тип, предлагается пройти тест и ответить на вопросы. По результатам теста программа «Веда-Фито» подсчитает баллы и выведет график дисбаланса нейрогуморальных систем регуляции (согласно аюрведической медицине — Вата, Питта, Капха).

Пройдя тест, мы получаем подробное описание основных правил образа жизни, соблюдение которых будет способствовать профилактике обострений болезни.

Главным же в этой программе является индивидуальный подбор лекарственных растений. Дело в том, что каждое растение, продукт питания или эфирное масло имеет свои качества или свойства. И хотя в целом они имеют общие показания к применению, при лечении отдельного конкретного заболевания, если не учитывать индивидуальные конституциональные особенности, можно усилить дисбаланс систем регуляции в организме и вызвать нежелательные осложнения.

По итогам пройденного пациентом теста программа сформирует три списка: зеленый, желтый и красный.

В зелёный список войдут растения, продукты питания, пищевые добавки и эфирные масла, которые идеально подходят данному пациенту.

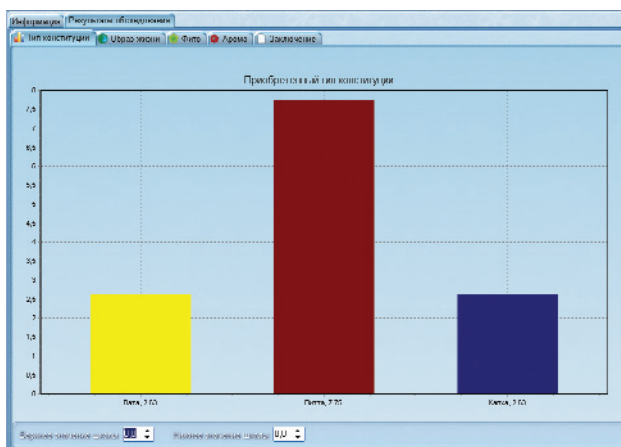
В жёлтый список — растения, продукты питания, пищевые добавки и эфирные масла, которые оптимально подходят для данного пациента: помогут в излечении и не вызовут осложнений и побочных эффектов.

В красный список попадают те, которые категорически противопоказаны данному пациенту, т.к. это усугубит дисбаланс систем регуляции и вызвать обострение имеющихся заболеваний.

Следующим шагом является выбор из разрешенных списков тех средств которые используются при конкретном заболевании. Нозологический справочник включает в себя более 160 патологических состояний.

Системно-нозологический фильтр

1. Заболевания сердечно-сосудистой системы.
2. Заболевания бронхолёгочной системы и ЛОР-органов.
3. Заболевания пищеварительной системы.
4. Заболевания почек и мочевыделительных путей.
5. Нарушения обмена веществ и эндокринные болезни.
6. Болезни кожи.
7. Заболевания крови.
8. Неврологические заболевания.
9. Психические заболевания.
10. Заболевания и нарушения опорно-двигательного аппарата.
11. Заболевания репродуктивной системы.
12. Заболевания полости рта и зубов.
13. Фитотерапия беременных и послеродового периода.
14. Заболевания иммунной системы.
15. Противоопухолевые и уменьшающие интоксикацию у больных с опухолями.
16. Отравления.
17. Инфекции.
18. Психозомоциональные расстройства.

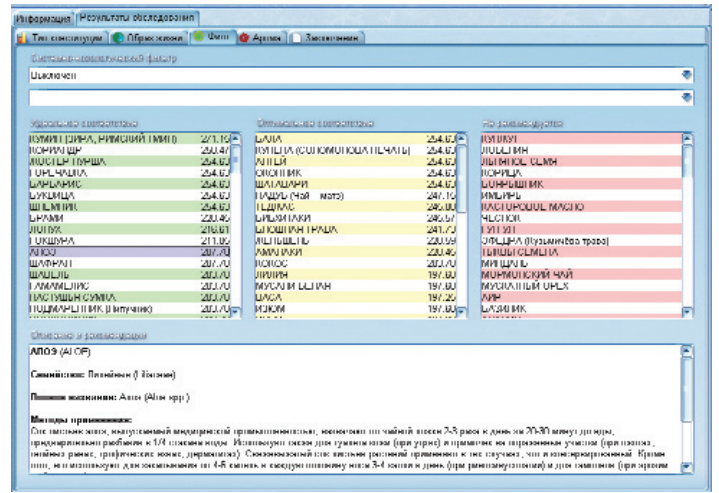


В программе «Веда-Фито» содержится описание более 250 лекарственных растений и 80 эфирных масел (большинство из которых доступны в аптечной сети), 200 продуктов питания и биологически активные добавки сертифицированные в РФ.

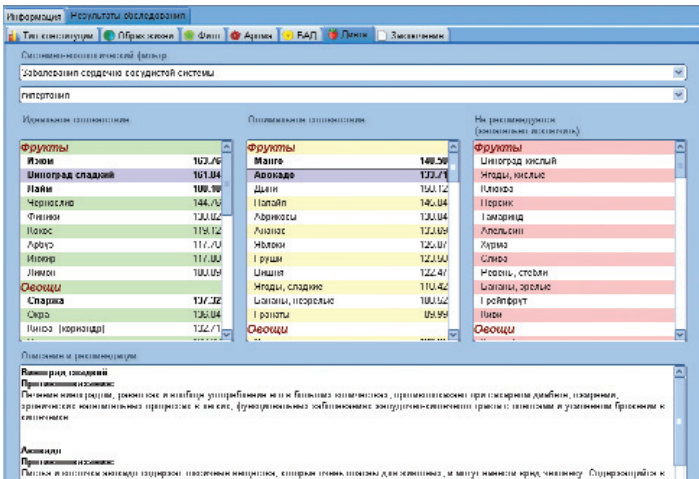
Все растения и эфирные масла справочника имеют стандартное резюме, включающее описание, формы приготовления, противопоказания, а также среднесуточную терапевтическую дозу использования.

Модуль фитотерапии:

1. Индивидуальный подбор лекарственных растений с учётом конституциональных (гено-фенотипических) особенностей организма.
2. Дополнительная возможность выбора лекарственных растений с учётом нозологического фильтра при конкретных заболеваниях (в списке более 160 заболеваний и патологических состояний).
3. Подробное описание технологии приготовления и способа применения (отвар, настой, чай, порошки и т.д.)
4. Регламентация индивидуальной дозы (в том числе с учётом биоритмов и лунного цикла).
5. Создание списка трав нежелательных к употреблению (противопоказанных).
6. Формирование рейтинга лекарственных растений (определяется индивидуальный балл коррекции патологического состояния с помощью конкретного растения).
7. Разделение лекарственных растений на список западных и восточных трав (для удобства использования специалистами).



8. Автоматическое формирование заключения (описание способа применения выбранных лекарственных растений для пациента).

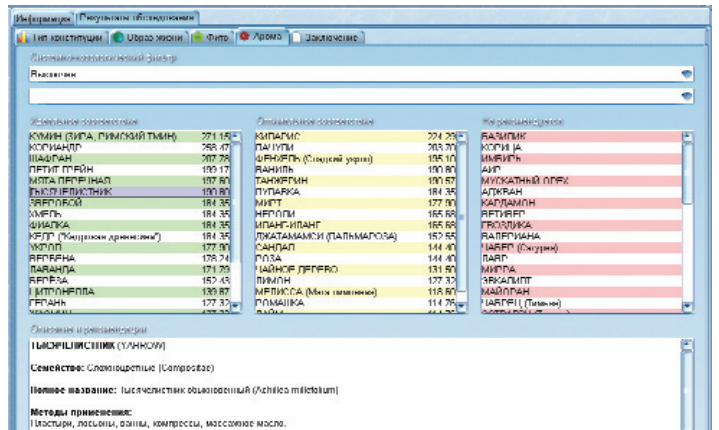


Модуль диетотерапии:

1. Позволяет составить подробные рекомендации по конституциональной диете для конкретного пациента.
2. Регламентировать особенности питания при конкретном заболевании (в настоящее время учтены более 160 часто встречающихся заболеваний).
3. Учесть индивидуальные противопоказания к использованию продуктов питания.
4. В описание продуктов входят: фрукты, овощи, зерновые, бобовые, молочные продукты, орехи, семена, масла, специи и продукты животного происхождения (всего более 200 продуктов).
5. Алгоритм программы позволяет вычислить индивидуальный балл влияния на здоровье пациента конкретного продукта и ранжировать их по силе воздействия.

Модуль ароматерапии:

1. Возможность индивидуального выбора эфирных масел для коррекции психоэмоциональных расстройств (депрессия, тревожность, астения и т.д.) и проведения маслянных процедур и массажа.
2. Подробное описание способа применения.
3. Создания списка эфирных масел нежелательных для употребления пациенту.
4. Формирование рейтинга эфирных масел с определением индивидуального балла воздействия на психоэмоциональную сферу.
5. Автоматическое формирование заключения для пациента.



По вопросам приобретения компьютерной программы «Веда-Фито» и вопросам сотрудничества обращайтесь в компанию «Биоквант».
Новосибирск, Красный проспект, 220, корпус 2, офис 332.
Тел.: 8(383)292-67-09, 8(383)375-11-08,
www.fito.asia

Модуль биологически активных добавок:

1. Возможность индивидуального выбора БАДов российских компаний для коррекции различных заболеваний.
2. Подробное описание способа применения.
3. Создания списка БАДов нежелательных для употребления пациенту.
4. Формирование рейтинга эфирных БАДов с определением индивидуального балла влияния на здоровье человека.
5. Автоматическое формирование заключения для пациента.